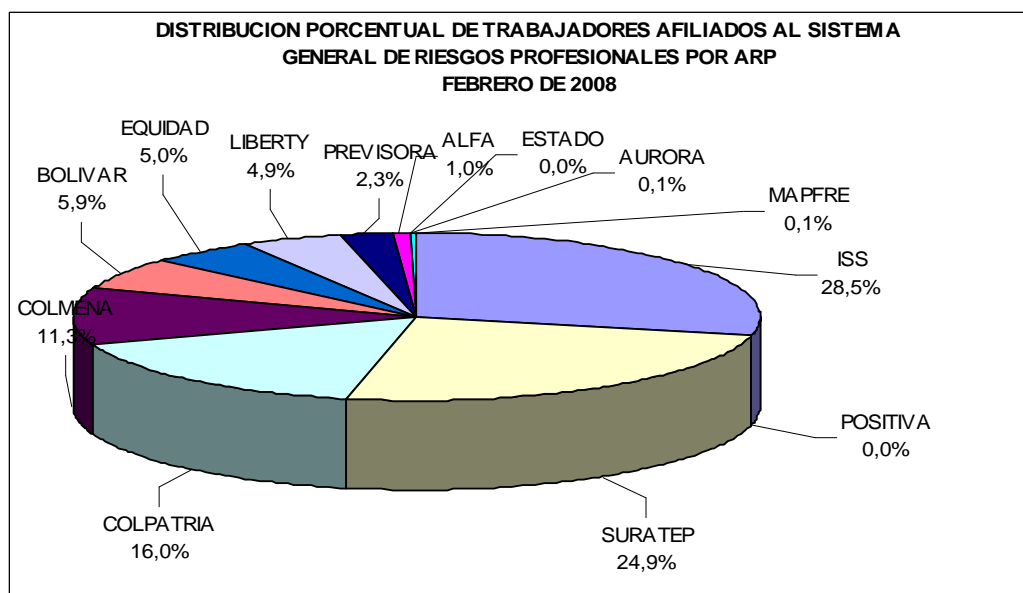


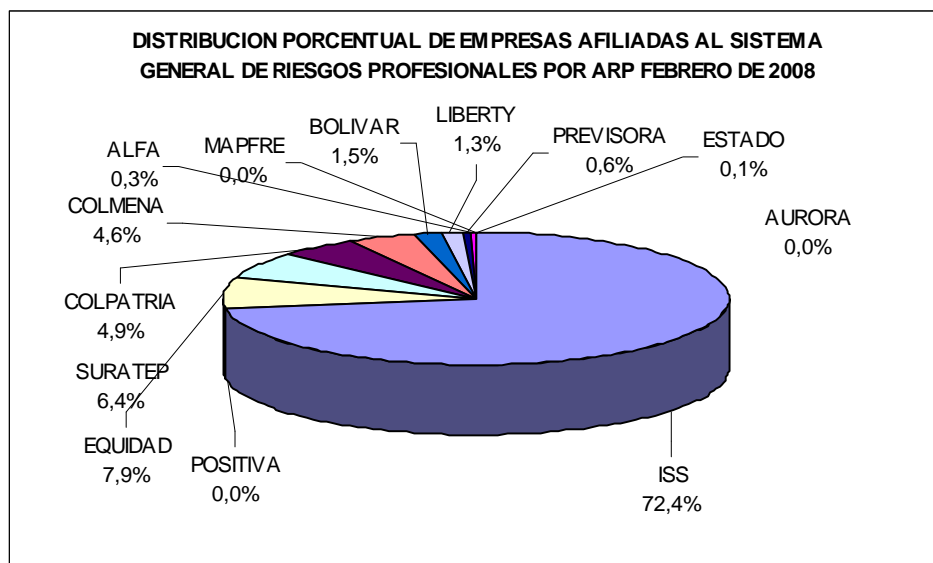
<b>ESTADISTICAS SISTEMA GENERAL DE RIESGOS PROFESIONALES AÑO 2008</b>				
<b>CONCEPTO</b>	<b>TOTAL 2007</b>	<b>ENERO DE 2008</b>	<b>FEBRERO DE 2008</b>	<b>TOTAL 2008</b>
TRABAJADORES AFILIADOS	5.945.653	5.983.066	6.024.811	6.024.811
EMPRESAS AFILIADAS	418.620	417.819	417.481	417.481
PENSIONES DE INVALIDEZ PAGADAS	418	98	131	229
MUERTES CALIFICADAS COMO PROFESIONALES	761	45	75	120
MUERTES OCURRIDAS	888	48	72	120
INCAPACIDADES PERMANENTES PARCIALES PAGADAS	7.493	792	811	1.603
ENFERMEDADES CALIFICADAS COMO PROFESIONALES	4.041	448	472	920
ACCIDENTES CALIFICADOS COMO PROFESIONALES	328.382	29.132	29.040	58.172
PRESUNTOS ACCIDENTES DE TRABAJO	467.814	38.613	37.082	75.695
TASA DE ACCIDENTES CALIFICADOS COMO PROFESIONALES X 100	5,52	0,49	0,48	5,83
TASA DE ENFERMEDADES CALIFICADAS COMO PROFESIONALES X 100.000	67,97	7,49	7,83	99,30
TASA DE MUERTES CALIFICADAS X 100.000	12,8	0,75	1,24	12,01

Fuente: Administradoras de Riesgos Profesionales Fiduciaria La Previsora S.A



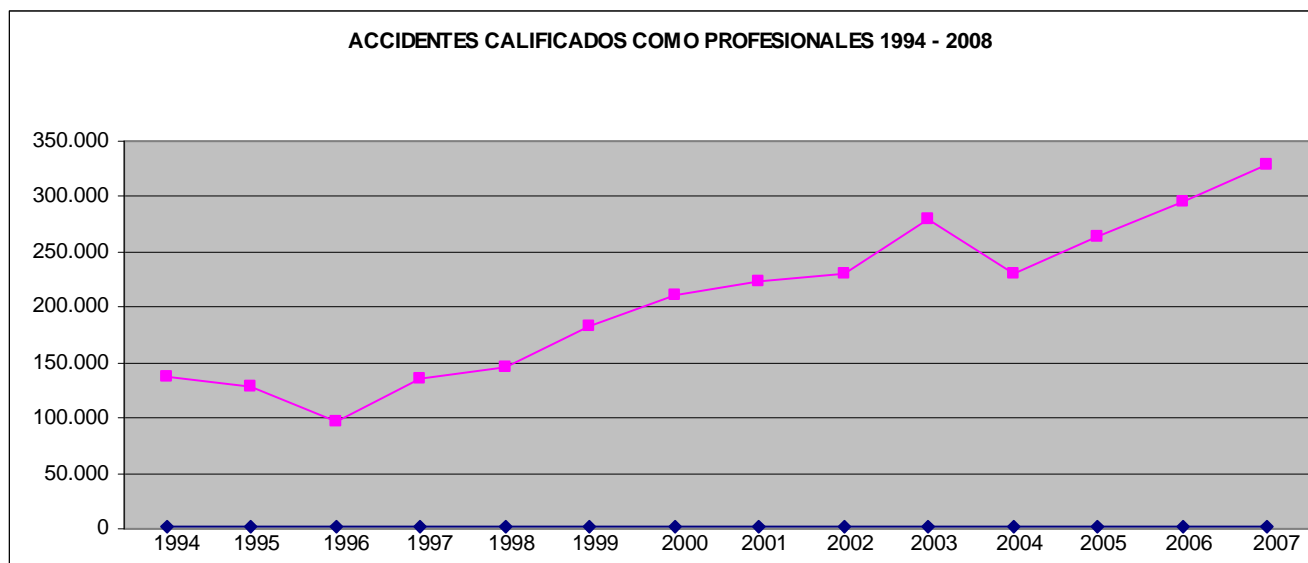
NOMBRE ARP	FEBRERO	%
ISS	1.718.453	28,52
POSITIVA	0	0,00
SURATEP	1.499.930	24,90
COLPATRIA	962.713	15,98
COLMENA	679.226	11,27
BOLIVAR	354.328	5,88
EQUIDAD	302.131	5,01
LIBERTY	293.806	4,88
PREVISORA	139.388	2,31
ALFA	60.502	1,00
ESTADO	2.478	0,04
AURORA	8.560	0,14
MAPFRE	3.296	0,05
<b>TOTAL</b>	<b>6.024.811</b>	<b>100,00</b>

Fuente: Administradoras de Riesgos Profesionales



NOMBRE ARP	FEBRERO	%
ISS	302.172	72,38
POSITIVA	0	0,00
EQUIDAD	33.151	7,94
SURATEP	26.791	6,42
COLPATRIA	20.442	4,90
COLMENA	19.196	4,60
BOLIVAR	6.414	1,54
LIBERTY	5.434	1,30
PREVISORA	2.298	0,55
ALFA	1.242	0,30
ESTADO	235	0,06
AURORA	73	0,02
MAPFRE	33	0,01
<b>TOTAL</b>	<b>417.481</b>	<b>100,00</b>

Fuente: Administradoras de Riesgos Profesionales

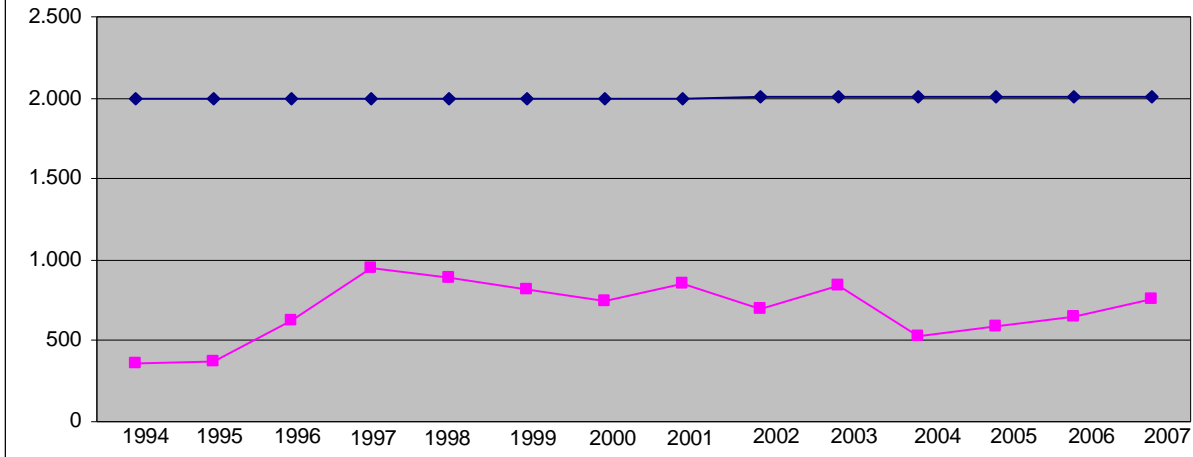


AÑOS	1994	1995	1996	1997	1998	1999	2000	2001	2002	2003	2004	2005	2006	2007
No. Acc.Trab.	136.767	128.081	97.512	135.327	145.530	182.567	211.189	223.849	230.223	279.275	229.956	263.316	295.052	328.382

MESES	Ene-08	Feb-08
No. Acc.Trab.	29.132	29.040

Fuente: Administradoras de Riesgos Profesionales

MUERTES SISTEMA GENERAL DE RIESGOS PROFESIONALES 1994 - 2008

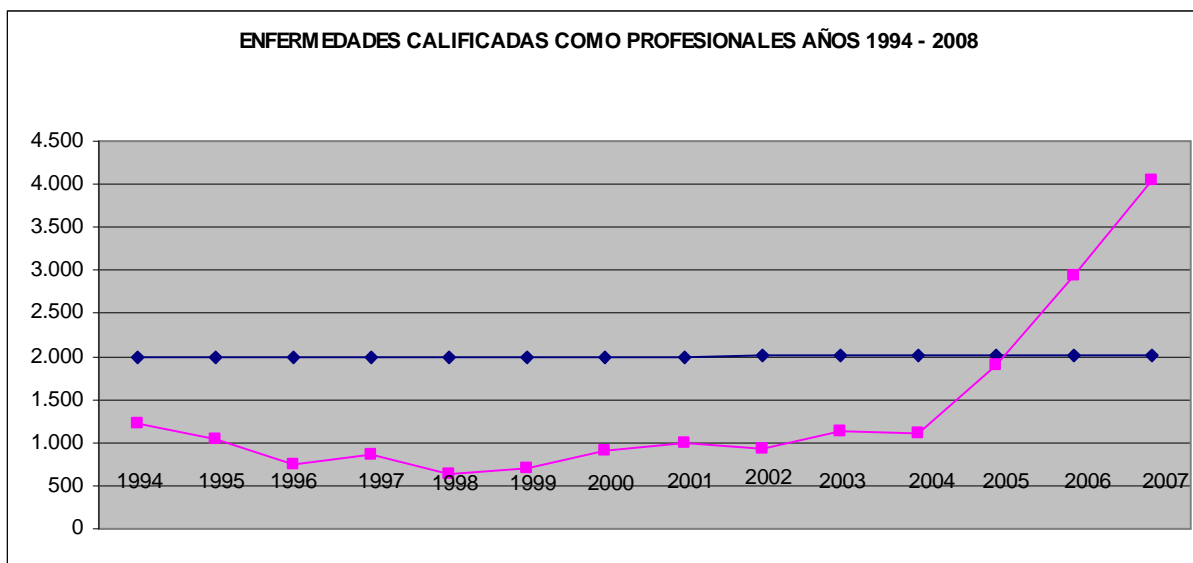


AÑOS	1994	1995	1996	1997	1998	1999	2000	2001	2002	2003	2004	2005	2006	2007
Muertes	357	370	624	955	890	820	743	852	697	842	530	587	654	761

MESES	Ene-08	Feb-08
No. Muertes	45	75

Fuente: Administradoras de Riesgos Profesionales

ENFERMEDADES CALIFICADAS COMO PROFESIONALES AÑOS 1994 - 2008



AÑOS	1994	1995	1996	1997	1998	1999	2000	2001	2002	2003	2004	2005	2006	2007
No. ENF.PROF.	1.215	1.042	737	864	636	701	895	984	920	1.121	1.105	1.909	2.935	4.041

MESES	Ene-08	Feb-08
No. ENF.PROF.	448	472

Fuente: Administradoras de Riesgos Profesionales