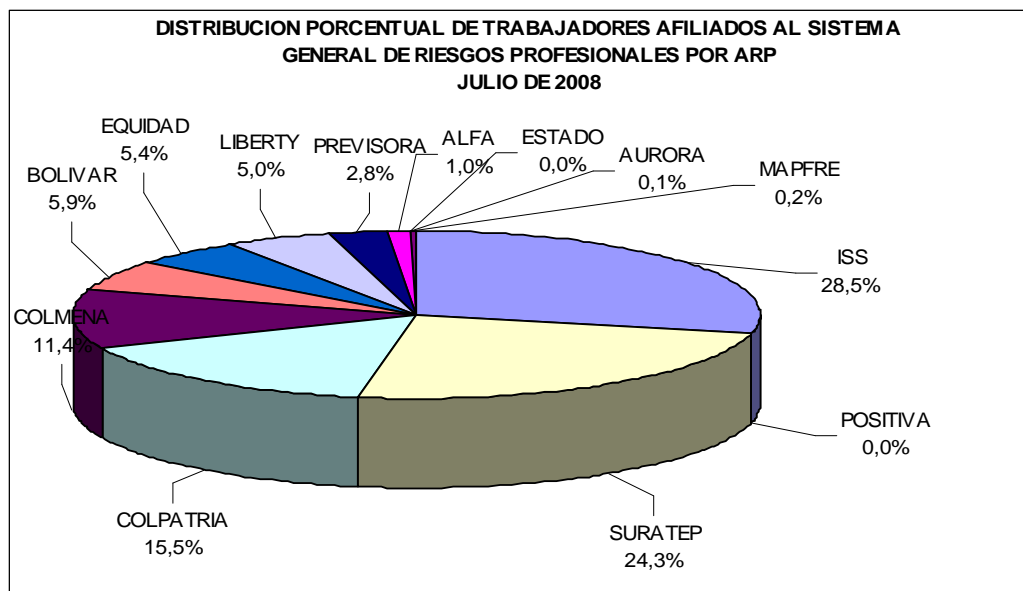


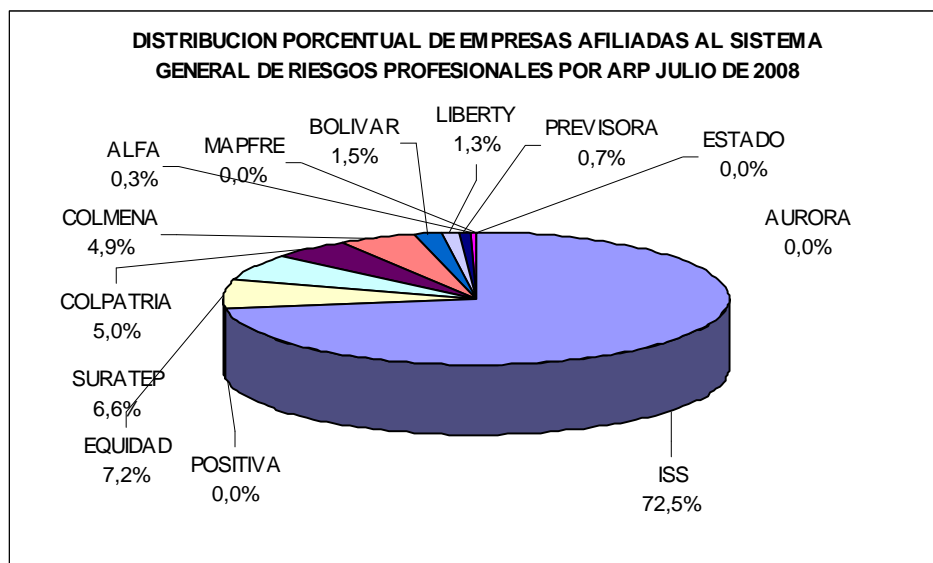
ESTADISTICAS SISTEMA GENERAL DE RIESGOS PROFESIONALES AÑO 2009									
CONCEPTO	TOTAL 2007	ENERO DE 2008	FEBRERO DE 2008	MARZO DE 2008	ABRIL DE 2008	MAYO DE 2008	JUNIO DE 2008	JULIO DE 2008	TOTAL 2008
TRABAJADORES AFILIADOS	5.945.653	5.983.066	6.024.811	6.056.067	6.111.187	6.087.564	6.124.281	6.143.123	6.143.123
EMPRESAS AFILIADAS	418.620	417.819	417.481	418.086	428.292	427.967	428.863	430.642	430.642
PENSIONES DE INVALIDEZ PAGADAS	418	98	131	93	118	87	31	47	605
MUERTES CALIFICADAS COMO PROFESIONALES	761	45	75	48	84	62	59	60	433
MUERTES OCURRIDAS	888	48	72	66	62	88	84	86	506
INCAPACIDADES PERMANENTES PARCIALES PAGADAS	7.493	792	811	661	810	783	687	759	5.303
ENFERMEDADES CALIFICADAS COMO PROFESIONALES	4.041	448	472	473	586	483	457	534	3.453
ACCIDENTES CALIFICADOS COMO PROFESIONALES	328.382	29.132	29.040	27.381	33.774	29.579	27.979	33.423	210.308
PRESUNTOS ACCIDENTES DE TRABAJO	467.814	38.613	37.082	39.495	51.228	43.745	43.253	47.559	300.975
TASA DE ACCIDENTES CALIFICADOS COMO PROFESIONALES X 100	5,52	0,49	0,48	0,45	0,55	0,49	0,46	0,54	5,83
TASA DE ENFERMEDADES CALIFICADAS COMO PROFESIONALES X 100.000	67,97	7,49	7,83	7,81	9,59	7,93	7,46	8,69	99,30
TASA DE MUERTES CALIFICADAS X 100.000	12,8	0,75	1,24	0,79	1,37	1,02	0,96	0,98	12,01

Fuente: Administradoras de Riesgos Profesionales Fiduciaria La Previsora S.A



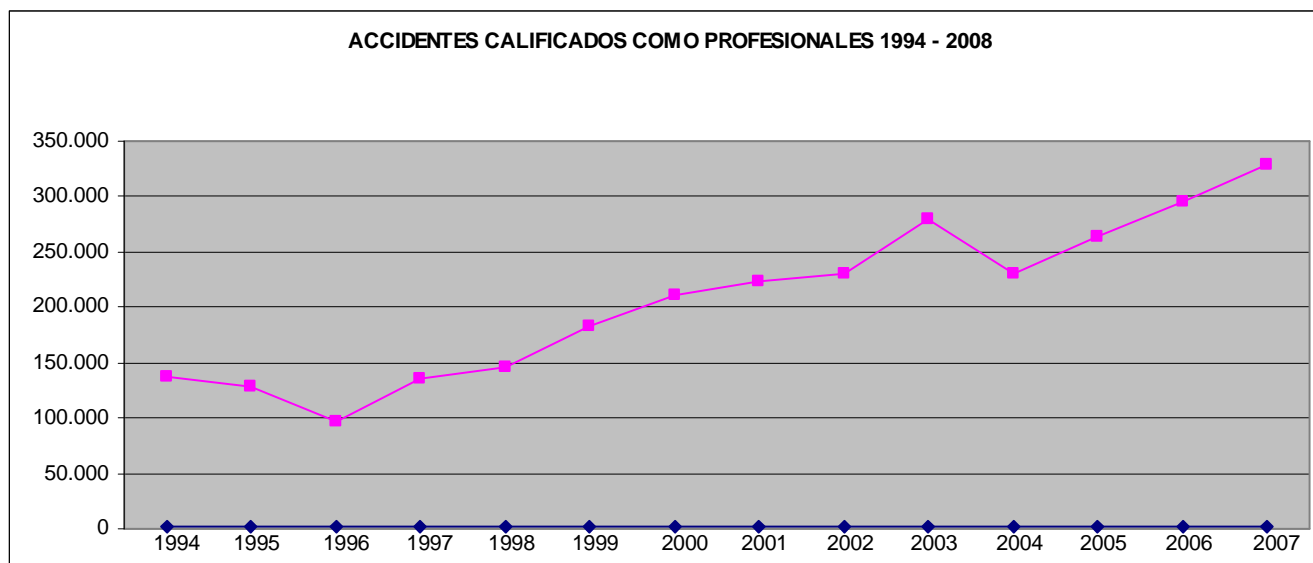
NOMBRE ARP	JULIO	%
ISS	1.756.069	28,53
POSITIVA	0	0,00
SURATEP	1.492.915	24,26
COLPATRIA	951.765	15,47
COLMENA	701.256	11,39
BOLIVAR	362.678	5,89
EQUIDAD	330.055	5,36
LIBERTY	307.168	4,99
PREVISORA	170.471	2,77
ALFA	61.824	1,00
ESTADO	0	0,00
AURORA	8.922	0,14
MAPFRE	10.984	0,18
TOTAL	6.154.107	100,00

Fuente: Administradoras de Riesgos Profesionales



NOMBRE ARP	JULIO	%
ISS	312.065	72,47
POSITIVA	0	0,00
EQUIDAD	30.856	7,17
SURATEP	28.315	6,58
COLPATRIA	21.631	5,02
COLMENA	21.158	4,91
BOLIVAR	6.549	1,52
LIBERTY	5.675	1,32
PREVISORA	2.849	0,66
ALFA	1.372	0,32
ESTADO	0	0,00
AURORA	49	0,01
MAPFRE	123	0,03
TOTAL	430.642	100,00

Fuente: Administradoras de Riesgos Profesionales

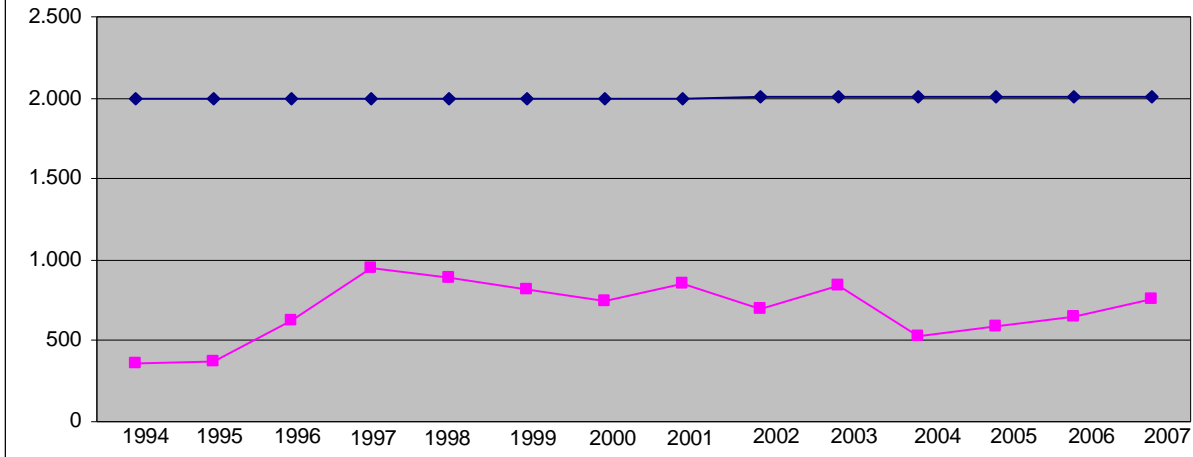


AÑOS	1994	1995	1996	1997	1998	1999	2000	2001	2002	2003	2004	2005	2006	2007
No. Acc.Trab.	136.767	128.081	97.512	135.327	145.530	182.567	211.189	223.849	230.223	279.275	229.956	263.316	295.052	328.382

MESES	Ene-08	Feb-08	Mar-08	Abr-08	May-08	Jun-08	Jul-08
No. Acc.Trab.	29.132	29.040	27.381	33.774	29.579	27.979	33.423

Fuente: Administradoras de Riesgos Profesionales

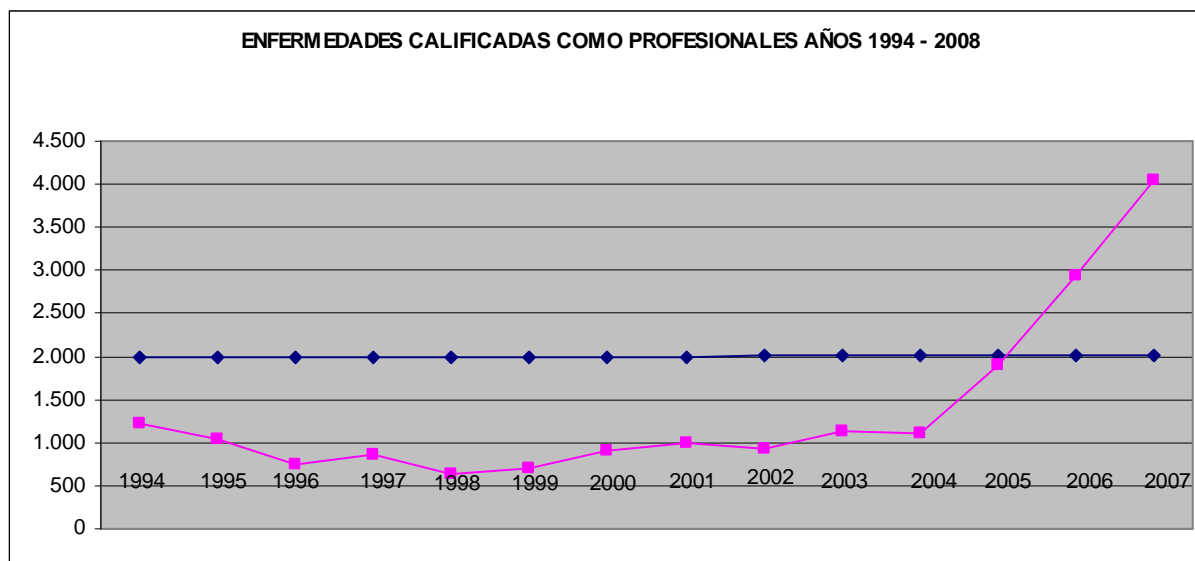
MUERTES SISTEMA GENERAL DE RIESGOS PROFESIONALES 1994 - 2008



AÑOS	1994	1995	1996	1997	1998	1999	2000	2001	2002	2003	2004	2005	2006	2007
Muertes	357	370	624	955	890	820	743	852	697	842	530	587	654	761

MESES	Ene-08	Feb-08	Mar-08	Abr-08	May-08	Jun-08	Jul-08
No. Muertes	45	75	48	84	62	59	60

Fuente: Administradoras de Riesgos Profesionales



AÑOS	1994	1995	1996	1997	1998	1999	2000	2001	2002	2003	2004	2005	2006	2007
No. ENF.PROF.	1.215	1.042	737	864	636	701	895	984	920	1.121	1.105	1.909	2.935	4.041

MESES	Ene-08	Feb-08	Mar-08	Abr-08	May-08	Jun-08	Jul-08
No. ENF.PROF.	448	472	473	586	483	457	534

Fuente: Administradoras de Riesgos Profesionales