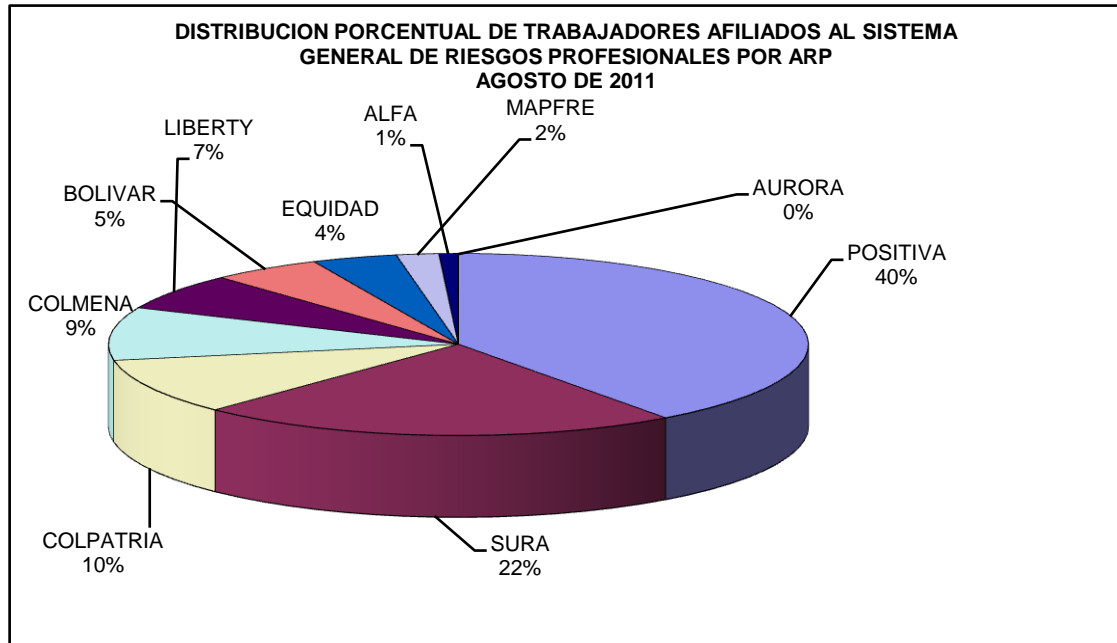


ESTADISTICAS SISTEMA GENERAL DE RIESGOS PROFESIONALES AÑO 2011

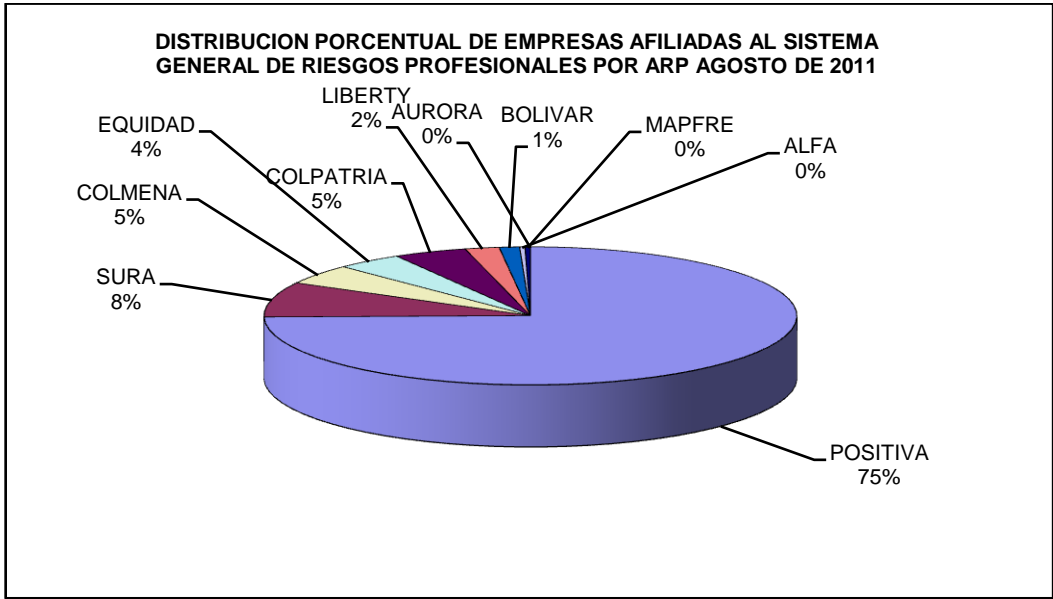
CONCEPTO	TOTAL 2010	ENERO DE 2011	O DE 2011	MARZO DE 2011	ABRIL DE 2011	MAYO DE 2011	JUNIO DE 2011	JULIO DE 2011	AGOSTO DE 2011	TOTAL 2011
TRABAJADORES AFILIADOS	6.828.126	6.926.165	7.097.907	7.186.791	7.266.193	7.335.189	7.418.955	7.494.156	7.699.282	7.699.282
EMPRESAS AFILIADAS	451.195	456.334	463.748	471.145	476.403	482.807	488.636	494.816	499.651	499.651
PENSIONES DE INVALIDEZ PAGADAS	230	13	9	13	12	21	23	21	12	124
MUERTES CALIFICADAS COMO PROFESIONALES	489	53	22	28	34	30	24	31	41	263
MUERTES OCURRIDAS	958	90	66	88	73	87	69	78	68	619
INCAPACIDADES PERMANENTES PARCIALES PAGADAS	9.613	656	793	839	888	826	863	781	900	6.546
ENFERMEDADES CALIFICADAS COMO PROFESIONALES	9.410	604	685	768	568	884	815	609	994	5.927
ACCIDENTES CALIFICADOS COMO PROFESIONALES	442.689	33.760	35.425	40.931	36.207	42.329	81.435	40.163	46.428	356.678
PRESUNTOS ACCIDENTES DE TRABAJO	538.911	41.412	46.124	52.972	45.984	53.562	49.568	48.686	54.186	392.494
TASA DE ACCIDENTES CALIFICADOS COMO PROFESIONALES X 100	6,48	0,49	0,50	0,57	0,50	0,58	1,10	0,54	0,60	4,63
TASA DE ENFERMEDADES CALIFICADAS COMO PROFESIONALES X 100.000	137,81	8,72	9,65	10,69	7,82	12,05	10,99	8,13	12,91	76,98
TASA DE MUERTES CALIFICADAS X 100.000	7,16	0,77	0,31	0,39	0,47	0,41	0,32	0,41	0,53	3,42

Fuente: Administradoras de Riesgos Profesionales



NOMBRE ARP	AGOSTO	%
POSITIVA	3.075.510	39,95
SURA	1.714.092	22,26
COLPATRIA	765.710	9,95
COLMENA	724.878	9,41
LIBERTY	504.095	6,55
BOLIVAR	391.899	5,09
EQUIDAD	303.183	3,94
MAPFRE	150.900	1,96
ALFA	67.231	0,87
AURORA	1.784	0,02
TOTAL	7.699.282	100,00

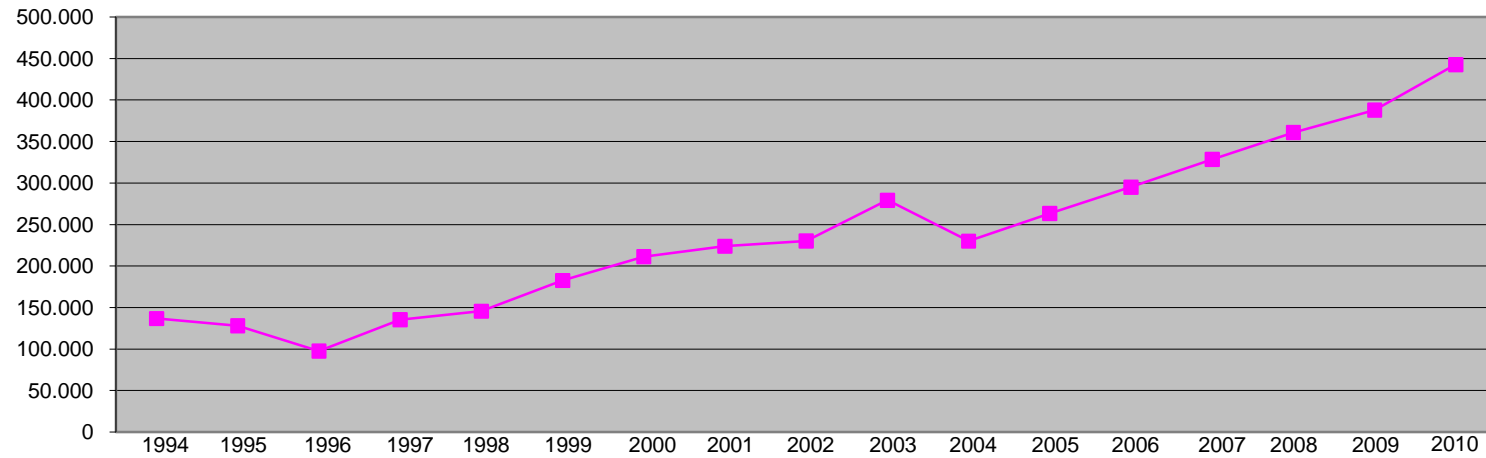
Fuente: Administradoras de Riesgos Profesionales



NOMBRE ARP	AGOSTO	%
POSITIVA	373.202	74,69
SURA	40.940	8,19
COLMENA	23.406	4,68
EQUIDAD	20.173	4,04
COLPATRIA	22.204	4,44
LIBERTY	10.326	2,07
BOLIVAR	6.132	1,23
ALFA	1.596	0,32
MAPFRE	1.624	0,33
AURORA	48	0,01
TOTAL	499.651	100,00

Fuente: Administradoras de Riesgos Profesionales

ACCIDENTES CALIFICADOS COMO PROFESIONALES 1994 - 2010

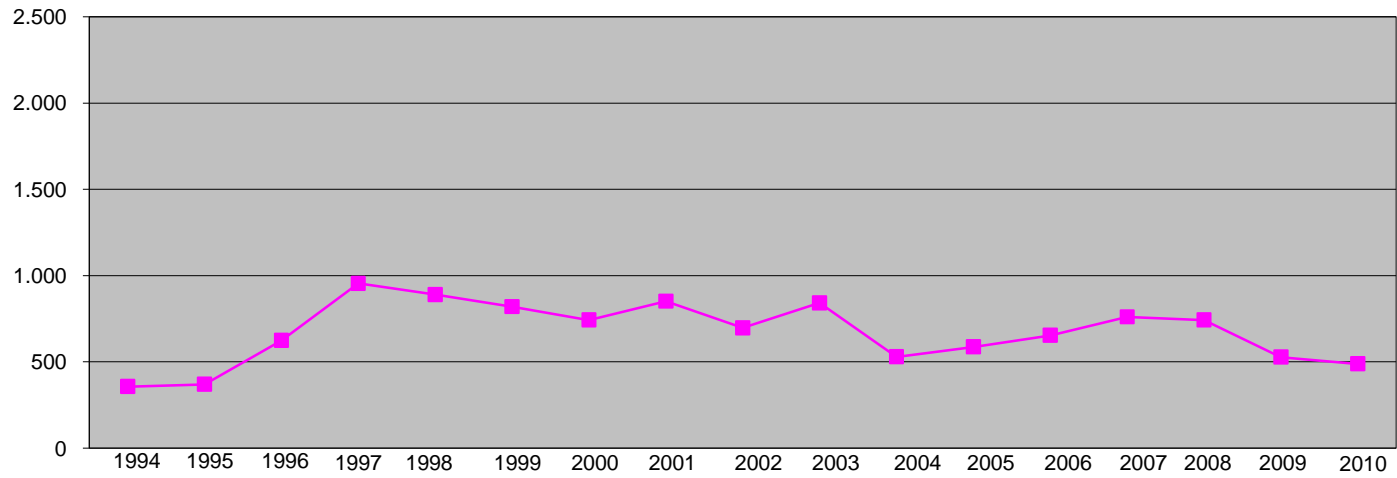


AÑOS	1994	1995	1996	1997	1998	1999	2000	2001	2002	2003	2004	2005	2006	2007	2008	2009	2010
No. Acc.Trab.	136.767	128.081	97.512	135.327	145.530	182.567	211.189	223.849	230.223	279.275	229.956	263.316	295.052	328.382	360.800	387.772	442.689

MESES	ene-11	feb-11	mar-11	abr-11	may-11	jun-11	jul-11	ago-11	Total
No. ACCI.CALIF	33.760	35.425	40.931	36.207	42.329	81.435	40.163	46.428	322.918

Fuente: Administradoras de Riesgos Profesionales

MUERTES CALIFICADAS SISTEMA GENERAL DE RIESGOS PROFESIONALES 1994 - 2010

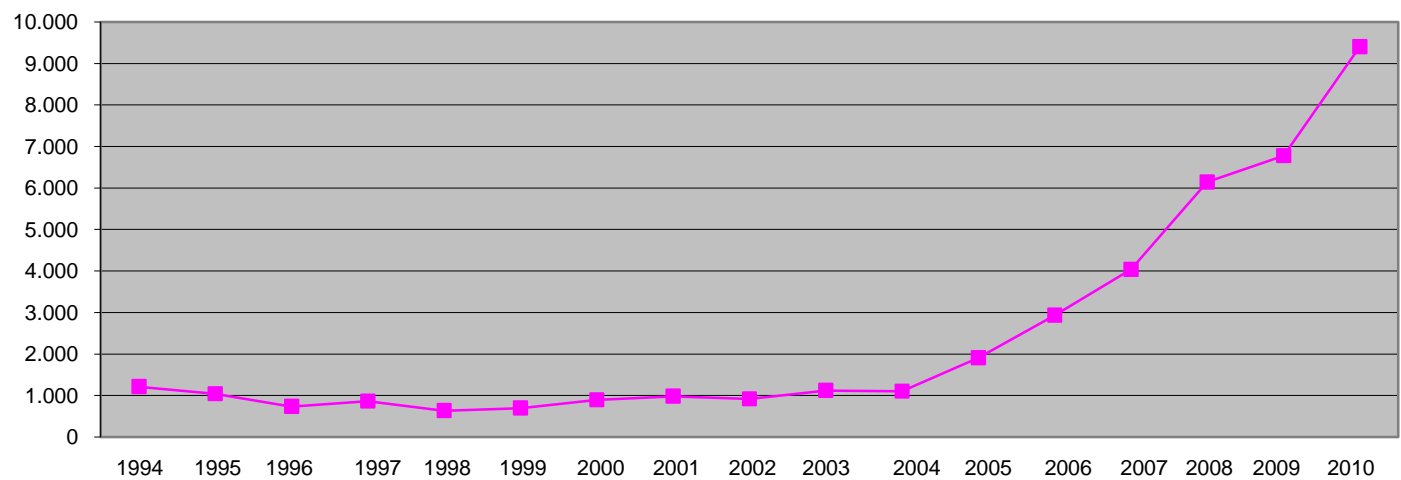


AÑOS	1994	1995	1996	1997	1998	1999	2000	2001	2002	2003	2004	2005	2006	2007	2008	2009	2010
Muertes	357	370	624	955	890	820	743	852	697	842	530	587	654	761	743	528	489

MESES	ene-11	feb-11	mar-11	abr-11	may-11	jun-11	jul-11	ago-11	Total
No. MUER.CALIF	53	22	28	34	30	24	31	41	263

Fuente: Administradoras de Riesgos Profesionales

ENFERMEDADES CALIFICADAS COMO PROFESIONALES AÑOS 1994 - 2010



AÑOS	1994	1995	1996	1997	1998	1999	2000	2001	2002	2003	2004	2005	2006	2007	2008	2009	2010
No. ENF.PROF.	1.215	1.042	737	864	636	701	895	984	920	1.121	1.105	1.909	2.935	4.041	6.145	6.783	9.410

MESES	ene-11	feb-11	mar-11	abr-11	may-11	jun-11	jul-11	ago-11	Total
No. ENFER.CAL	604	685	768	568	884	815	609	994	5.927

Fuente: Administradoras de Riesgos Profesionales