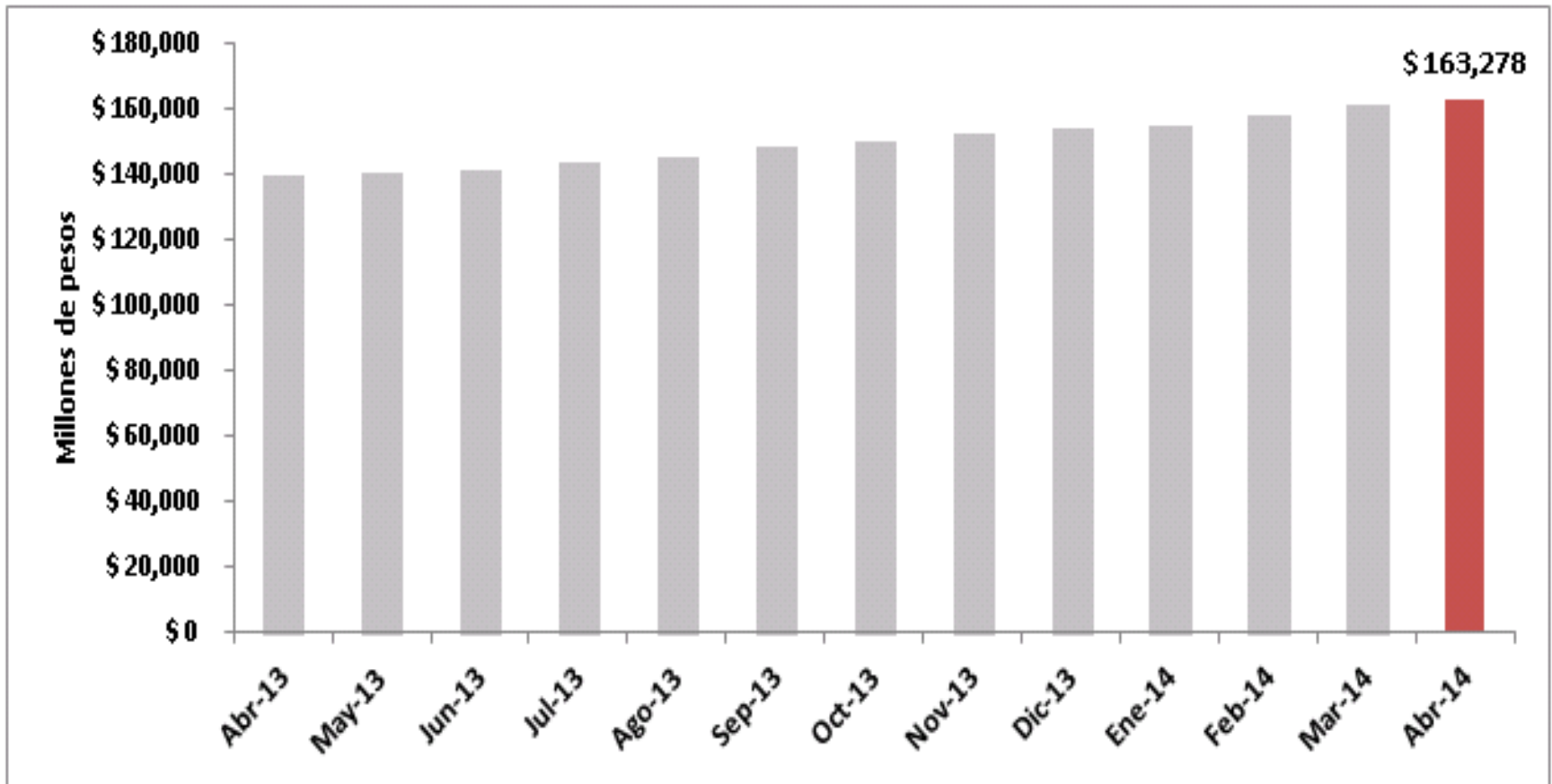


INFORME DE PORTAFOLIO ABRIL 2014

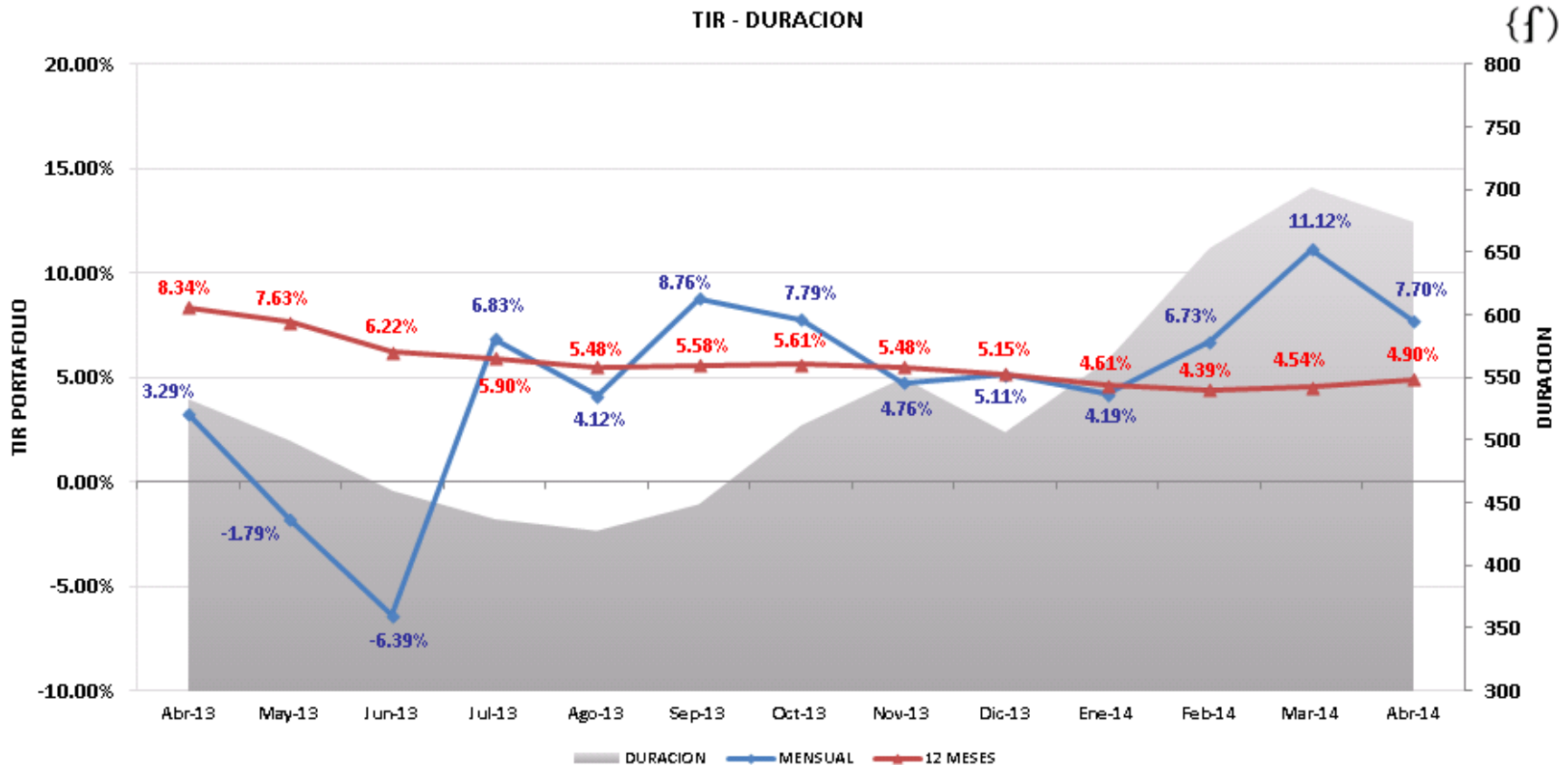


EVOLUCION RECURSOS ADMINISTRADOS



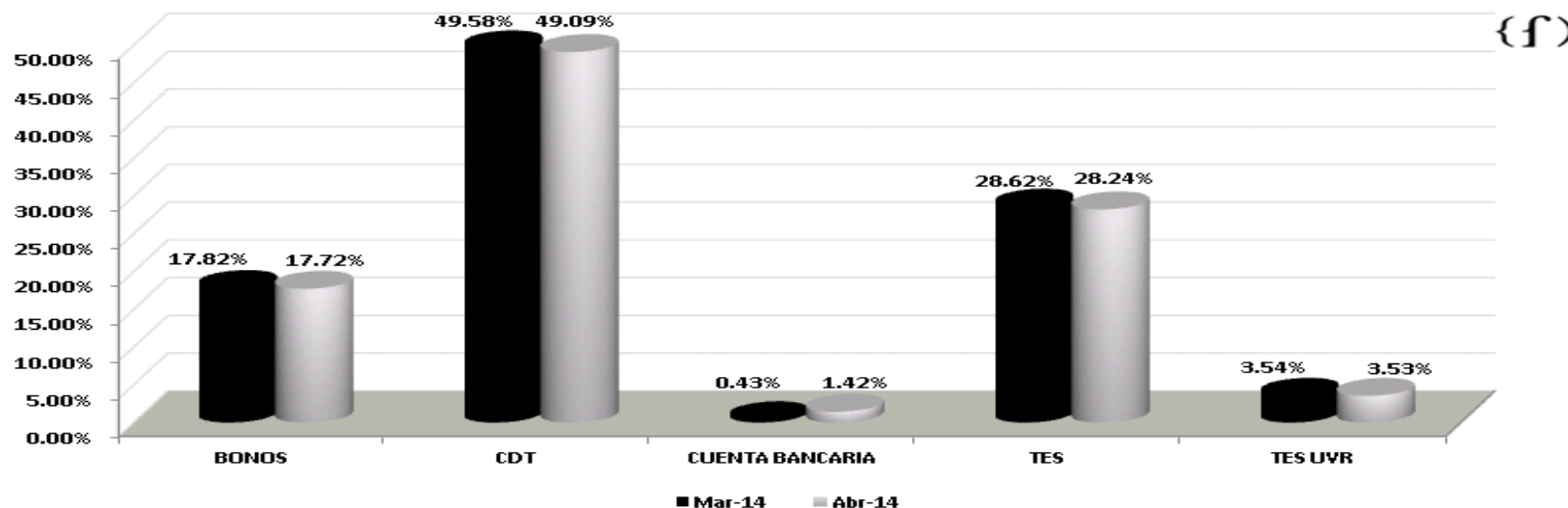
Al cierre de abril de 2014, los recursos administrados ascienden a **\$163,278,222,827.97**, presentando un incremento con respecto al mes de marzo de \$2.125 millones. Los rendimientos ascendieron a \$989.8 millones.

RENTABILIDAD DEL PORTAFOLIO



La rentabilidad mensual del portafolio se ubicó en 7.70%, E.A, con este dato, la rentabilidad doce meses se ubica en 4.90% E.A.. Por su parte, la duración del portafolio se disminuyó levemente pasando de 702 a 674 días.

COMPOSICIÓN PORTAFOLIO POR TIPO DE INVERSIÓN



COMPOSICION TIPO DE PAPEL					
PAPEL	Mar-14	PART. %	Abr-14	PART. %	VARIACION
BONOS	\$ 28,723.82	17.82%	\$ 28,938.87	17.72%	\$ 215.05
CDT	\$ 79,901.92	49.58%	\$ 80,149.81	49.09%	\$ 247.88
CUENTA BANCARIA	\$ 698.55	0.43%	\$ 2,320.08	1.42%	\$ 1,621.53
TES	\$ 46,119.28	28.62%	\$ 46,111.94	28.24%	-\$ 7.35
TES UVR	\$ 5,709.59	3.54%	\$ 5,757.53	3.53%	\$ 47.94
TOTAL	\$ 161,153.17	100.00%	\$ 163,278.22	100.00%	

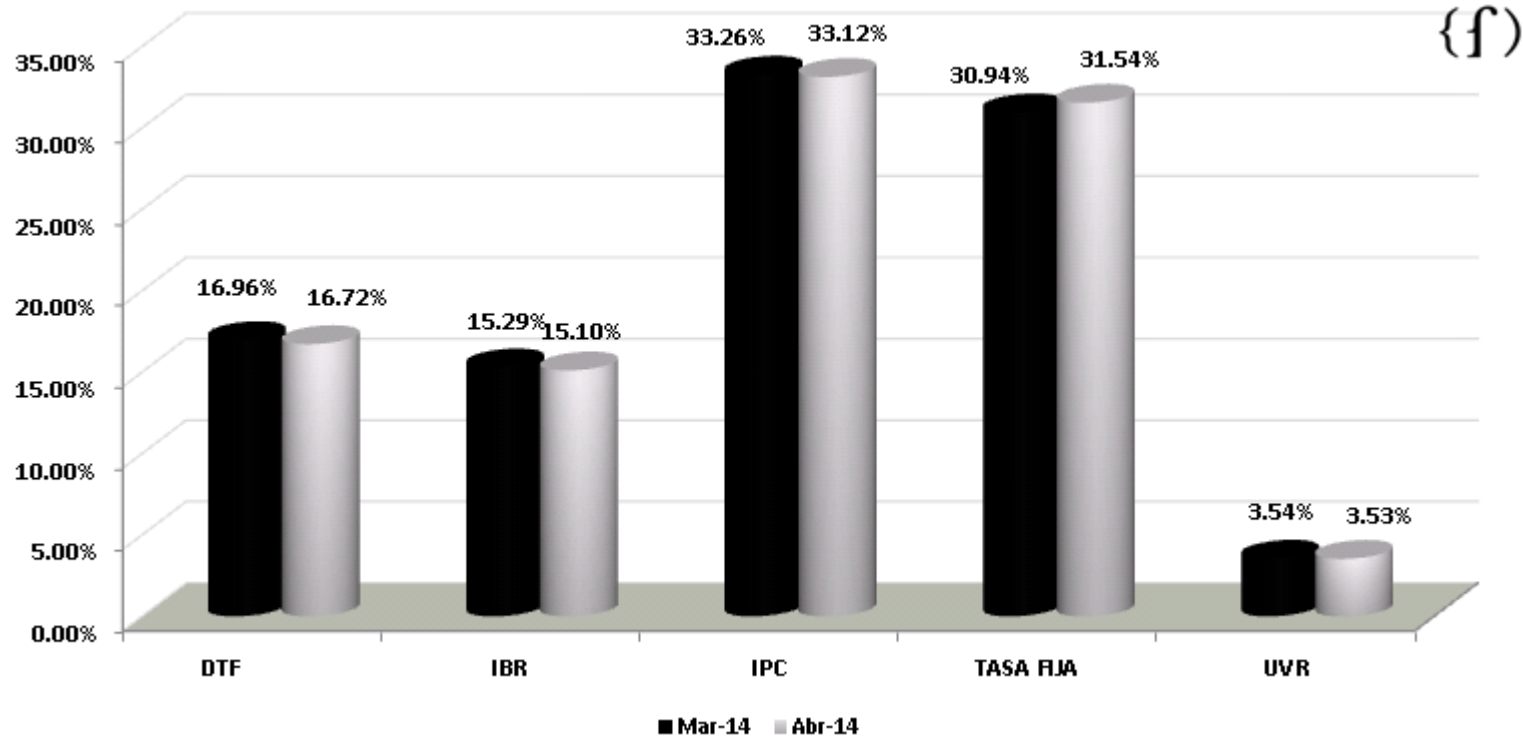
Durante el mes, se mantuvieron estables las composiciones teniendo en cuenta la estrategia planteada.

COMPOSICIÓN PORTAFOLIO POR TIPO DE EMISOR

	COMPOSICION SECTOR					
	EMISOR	Mar-14	PART. %	Abr-14	PART. %	VARIACION
SECTOR PUBLICO	SECRETARIA HACI	\$ 0.00	0.00%	\$ 0.00	0.00%	0.00%
	TESORERIA GENER	\$ 51,828.87	32.16%	\$ 51,869.47	31.77%	0.08%
	TOTAL PUBLICO	\$ 51,828.87	32.16%	\$ 51,869.47	31.77%	
SECTOR FINANCIERO	BANCO CITIBANK	\$ 3,061.73	1.90%	\$ 3,071.40	1.88%	0.32%
	FIN. DESA TERRI	\$ 8,671.37	5.38%	\$ 8,692.69	5.32%	0.25%
	BANCO DAVIVIEND	\$ 10,066.82	6.25%	\$ 10,053.78	6.16%	-0.13%
	BANCO DE BOGOTA	\$ 10,110.55	6.27%	\$ 10,101.55	6.19%	-0.09%
	BANCO OCCIDENTE	\$ 14,343.90	8.90%	\$ 14,352.17	8.79%	0.06%
	BANCO POPULAR	\$ 10,594.29	6.57%	\$ 10,765.74	6.59%	1.62%
	BANCOLOMBIA S.A	\$ 13,241.85	8.22%	\$ 13,333.84	8.17%	0.69%
	BBVA	\$ 8,594.36	5.33%	\$ 8,604.75	5.27%	0.12%
	BANCOLDEX	\$ 9,080.34	5.63%	\$ 9,116.22	5.58%	0.40%
	RED MULTIBANCA	\$ 1,026.56	0.64%	\$ 1,039.33	0.64%	1.24%
	BANCO CORPBANCA	\$ 7,659.82	4.75%	\$ 7,706.24	4.72%	0.61%
	BANCO SUDAMERIS	\$ 1,008.14	0.63%	\$ 1,012.18	0.62%	0.40%
	LEASING BANCOLO	\$ 9,150.05	5.68%	\$ 9,217.08	5.65%	0.73%
	CORP FINANCIERA	\$ 2,016.00	1.25%	\$ 2,021.74	1.24%	0.28%
	TOTAL FINANCIERO	\$ 108,625.74	67.41%	\$ 109,088.67	66.81%	
VISTA	CUENTAS BANCARIAS	\$ 698.55	0.43%	\$ 2,320.08	1.42%	232.13%
	CARTERAS COLECTIVAS	\$ 0.00	0.00%	\$ 0.00	0.00%	0.00%
	TOTAL VISTA	\$ 698.55	0.43%	\$ 2,320.08	1.42%	
TOTAL PORTAFOLIO	\$ 161,153.17	100.00%	\$ 163,278.22	100.00%		

Las proporciones del portafolio por emisor nos muestran una participación del 31.77% en títulos emitidos por el sector público y del 66.81% en títulos emitidos por entidades vigiladas por la SFC. Durante el mes se mantuvieron estables las participaciones de los emisores de entidades financieras.

COMPOSICIÓN PORTAFOLIO POR INDICADOR



Las inversiones en tasa fija se incrementaron dado el aumento de los recursos disponibles a la vista